



# DIE BAUMEISTER TÜR

DOMOFERM



Öffnet Räume. Schützt Leben.



**NEU!**

- Die BAUMEISTER
  - nach Maß
  - mit Rauchschutz\*
  - mit Schallschutz
- bis zu 37 dB\*

\* optional

### FEUERSCHUTZ



- geprüft nach neuester europäischer Norm EN 1634-1
- zugelassen in Österreich nach ÖNORM B 3850 mit der Feuerwiderstandsklasse EI<sub>2</sub>30
- Selbstschließung durch Federband, geprüft in der höchsten Klasse C5 (200 000 Betätigungen)

### RAUCHSCHUTZ



- geprüft nach neuester europäischer Norm EN 1634-1
- zugelassen in Österreich nach ÖNORM B 3851 mit der Klassifizierung S<sub>m</sub>
- optional für die Baumeister nach Maß erhältlich

### WÄRMESCHUTZ



- Innenleben mit hoher Wärmedämmung für optimalen Wohnkomfort
- $U_o = 1,4 \text{ W/(m}^2\text{K)}$  nach ISO 10077-1

### SCHALLSCHUTZ



- neue Technologie für hohen Schallschutz
- Bis zu 33dB Schallschutz nach ISO 717-1
  - mit Anschlagsschiene 33 dB bzw. 37 dB
  - mit absenkbarer Bodendichtung DOMATIC erreichen Sie einen Schallschutz von 30 dB

# DIEBAUMEISTERTÜR

DOMOFERM hat die BAUMEISTER Feuerschutztür entwickelt.  
Die Effektivste ihrer Klasse – in einem Arbeitsgang komplett montiert!

Mehr Flexibilität bietet das Türelement durch ein Zargensystem für verputzte und unverputzte Ziegel-, Beton- und Porenbetonwände. Reduzierte Montagezeit und Montagematerial inklusive, machen das Türelement zum Must-Have für jeden Baumeister. Feuerhemmend nach EI<sub>2</sub>30 geprüft und zertifiziert.



## DIE VORTEILE AUF EINEN BLICK:

### **Mehr Flexibilität:**

- Ein Zargensystem für verputzte und unverputzte
- Ziegelwände
  - Betonwände
  - Porenbetonwände

### **Mehr Effizienz:**

- reduzierte Montagezeit
- Montagematerial inklusive im SORGLOS Montagespaket

### **Mehr Sicherheit:**

- Variable Hinterfüllung
- ohne Hinterfüllung
  - mit Steinwolle
  - mit DOMOFERM Brandschutzschaum

### BAUMEISTER Normelement EI<sub>2</sub>30-C5



#### **Türblatt:**

- Türblattdicke 52 mm
- zweischalig aus verzinktem Stahlblech
- mit Brandschutzlaminat
- 4-seitiger Dünnfalz, links oder rechts verfügbar
- im Farbton weiß (ähnlich RAL 9010) einbrenngrundiert
- vorbereitet für optionalen Türschließer Standard TS50, ungebohrt

#### **Beschläge:**

- DIN FH Wechselschloss für Profilzylinder gerichtet  
inkl. Buntbartzylinder mit Schlüssel
- 1 Stk. Federband mit Selbstschließfunktion
- 1 Stk. höhenverstellbares Konstruktionsband

#### **Zarge:**

- Eckzarge Profil 377 für Dübelmontage (unsichtbare Verschraubung im Falz mit Abdeckkappe)
- aus 1,5 mm verzinktem Stahlblech
- ohne Bodeneinstand
- im Farbton weiß (ähnlich RAL 9010) einbrenngrundiert
- mit Dichtungsnut



## BAUMEISTER Maßelement EI<sub>2</sub>30-C5



### Türblatt:

- Türblattdicke 52 mm
- zweischalig aus verzinktem Stahlblech
- mit Brandschutzlaminat
- 4-seitiger Dünnfalz, links oder rechts verfügbar
- DIN FH Objektschloss für Profilzylinder gerichtet, Drückerhöhe auf 1050 mm
- im Farbton weiß (ähnlich RAL 9010) einbrenngrundiert
- vorgerichtet für optionalen Türschließer Domoferm TS50, ungebohrt

### Zarge:

- Eckzarge Profil 377 für Dübelmontage (unsichtbare Verschraubung) vorgerichtet mit Abdeckkappe
- aus 1,5 mm verzinktem Stahlblech
- ohne Bodeneinstand, bei Luke 4-seitig umlaufendes Profil
- im Farbton weiß (ähnlich RAL 9010) einbrenngrundiert, optional in RAL nach Wahl
- mit Dichtungsnut

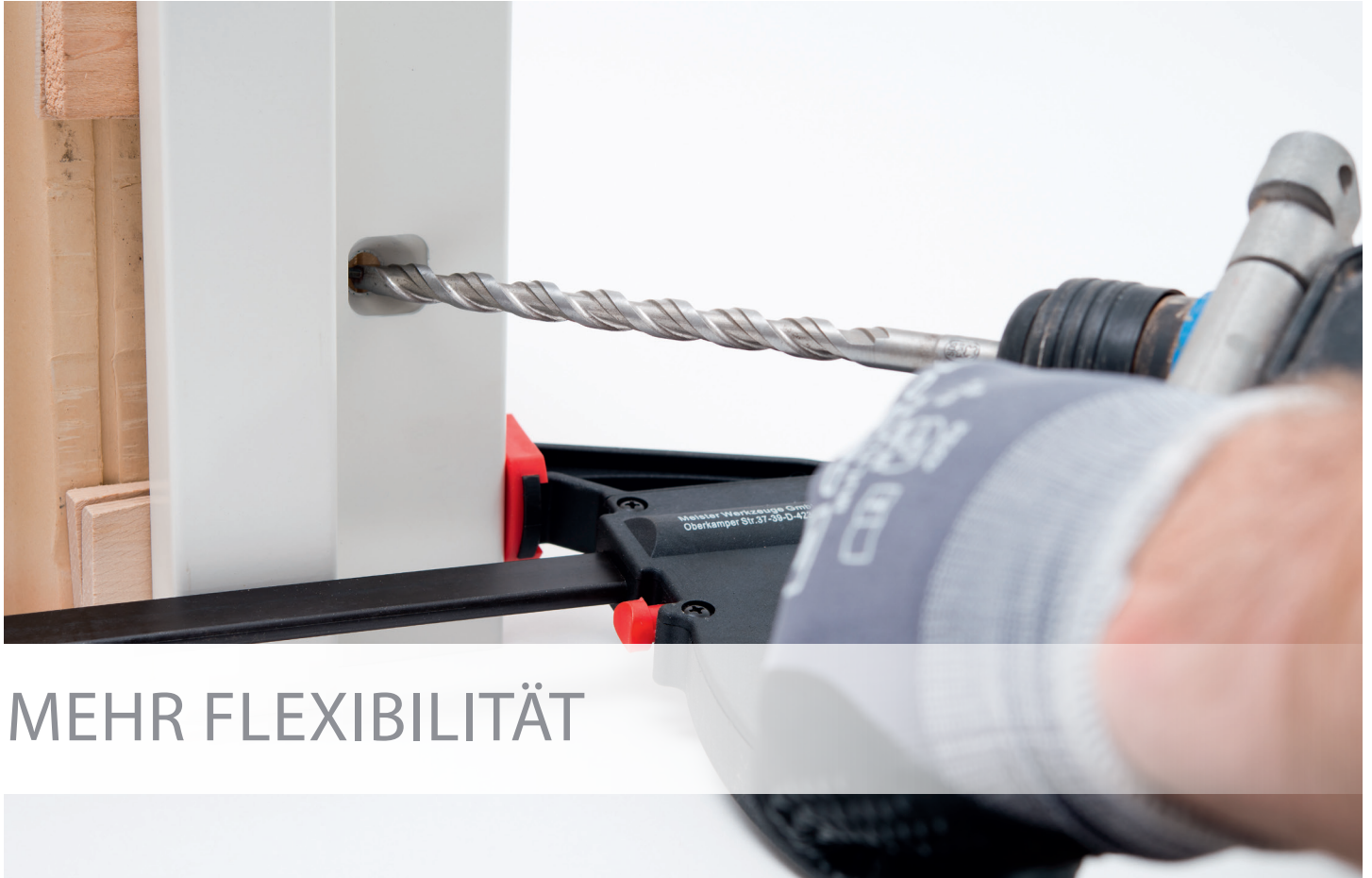
### SORGLOS Montagepaket inkl. Beschläge:

- Dübelset Beton und Hohlblockziegel (je 8 Stk. Schrauben mit Dübel)
- Distanzplättchenset 64 Stk.
- Dübelabdeckkappenset 8 Stk.
- Feuerschutzdichtung C560FH, Länge: 6,00 m
- Standard U-Form FH Drückergarnitur aus Kunststoff (schwarz) mit Kurzschild
- 1 Stk. Federband mit Selbstschließfunktion
- 1 Stk. höhenverstellbares Konstruktionsband



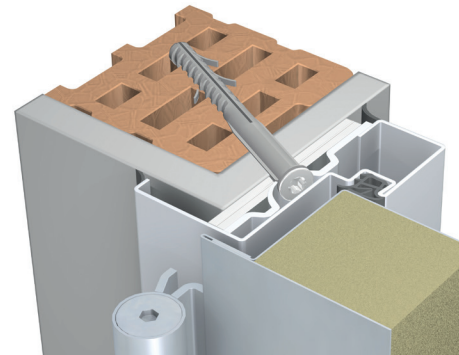
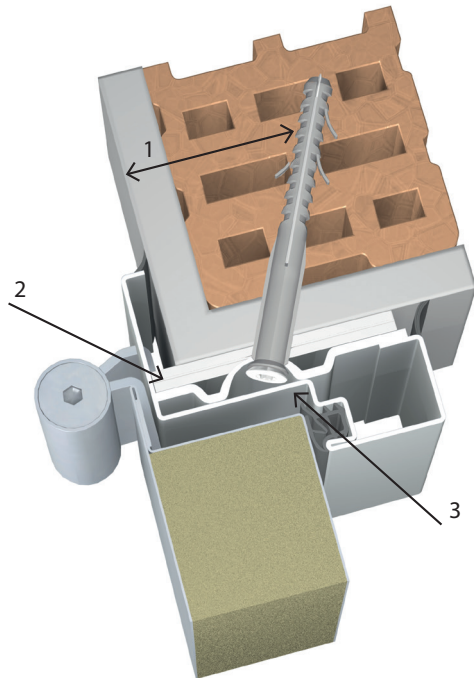
# DER VERGLEICH

		Die BAUMEISTER	L/R System
Montage	Effiziente Montage	++	-
	Trockene & nachträgliche Schraubmontage	++	-
	Temperaturunabhängige Montage	++	-
	OTS-Montage möglich	++	+
	Unterschiedliche Wandsysteme	++	+
	Zargenleibung anputzen	nicht erforderlich	erforderlich
	Montage auf fertig verputzte Wand	++	-
	SORGLOS-Montage Set	++	-
	Variable Hinterfüllungsmöglichkeit der Zarge	4	1
Funktion & Optik	einheitliche Oberfläche RAL 9010	+	+
	3-seitig umlaufende Zarge	+	-
	Hochwertige Hohlkammerdichtung	++	+



MEHR FLEXIBILITÄT

# DER NEUE WANDANSCHLUSS – PROFIL 377



## DAS PROFIL 377

- mit geführter, schräger Diagonalfestigung, für einen sicheren Randabstand (1)
- einer stabilen Unterkonstruktion, für eine kraftschlüssige Verschraubung (2)
- einer schönen, nicht sichtbaren Befestigung (3)

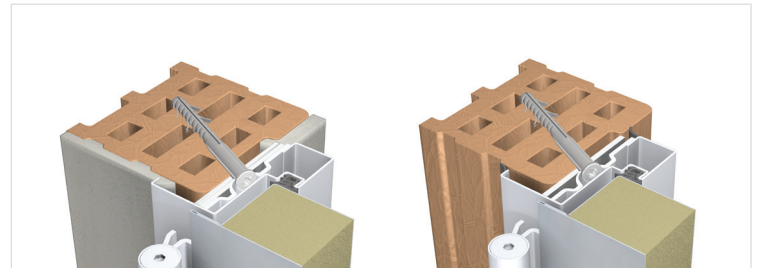


# EINE ZARGE FÜR VERSCHIEDENE WANDSYSTEME

Für verputzte und unverputzte Ziegelwände, Betonwände und Porenbetonwände.

## VERPUTZTE ODER UNVERPUTZTE WÄNDE

Die BAUMEISTER kann auf bereits verputzten Wänden oder auch unverputzten Wänden montiert werden. Bei unverputzten Wänden wird die Bauanschlussfuge mit Acryl abgedichtet.



## PERFEKT FÜR VERSCHIEDENE WANDSYSTEME

Die BAUMEISTER beherrscht alle Situationen.

Ob verputzte oder unverputzte Wände:

- Ziegelwände (Hohlblock- oder Vollblockziegel)
- Betonwände (Sichtbeton- oder verputzte Betonwände)
- Porenbetonwände



Ziegelwände

Betonwände

Porenbetonwände

# SANIERUNG

Die BAUMEISTER eignet sich auch hervorragend für eine schnelle und saubere Sanierung.



## SAUBERE UND SCHNELLE SANIERUNG

Durch den fehlenden Bodeneinstand kann die Dübeleckzarge nachträglich in eine bestehende Türöffnung montiert werden.

Eine Auswahl an passenden Größen mit einer verminderten DLH von 1850 mm sowie die Maßvariante finden Sie ab Seite 34.



MEHR EFFIZIENZ



# ZEITVORTEIL = GELDVORTEIL

Die BAUMEISTER bietet Ihnen mehr Effizienz. Dieses Feuerschutz-Element ist bares Geld wert. Denn die Montagezeit des Elements verringert sich von 2,5 Stunden auf weniger als eine Stunde. Zusätzlich ersparen Sie sich 24 Stunden Austrocknungszeit und somit eine zusätzliche Anfahrt.



## EFFIZIENTE MONTAGE

- Montage in einem Arbeitsgang
- Zarge als Bohrlehre verwendbar
- Geprüft für Ziegel, Beton und Gasbetonsteine
- Keine Hinterfüllung erforderlich!
- Kein Aussteifen! Kein Aushärten!
- Montage geeignet auf Rohwand, verputzte Wand und Sichtbeton

# DAS SORGLOS MONTAGE-PAKET

Die BAUMEISTER wird in trockener Montage (kein Mörtel, keine Feuchtigkeit) auf Hohlblockziegel, Vollziegel, Beton oder Porenbeton montiert. Im SORGLOS-Montagepaket sind die dazu benötigten Schrauben und Distanzplättchen sowie Zubehör beige packt.

## DAS SORGLOS MONTAGE-PAKET

- Dübelset Beton & Hohlblockziegel (je 8 Stk. Schrauben mit Dübel)
- Distanzplättchen-Set 64 Stk.
- Dübelabdeckkappen-Set 8 Stk.
- Feuerschutzdichtung C560 FH
- Standard U-Form FH Drückergarnitur aus Kunststoff (schwarz) mit Kurzschild
- Feder- und Konstruktionsbandbolzen
- Schmierfett für Feder- und Konstruktionsband



# VIELSEITIG IM WANDANSCHLUSS

	Beton	Porenbeton	Ziegel
<b>MONTAGEMATERIAL</b>			
Dübelmontage	✓	✓	✓
Schraubenset	✓	✓	✓
<b>DISTANZIERUNG</b>			
Distanzplättchen	✓	✓	✓
DOMOFERM 2K-Mörtel	optional	optional	optional
<b>HINTERFÜLLUNGSMATERIAL</b>			
Ohne Hinterfüllung	✓	✓	✓
Hinterfüllung Steinwolle	optional	optional	optional
Hinterfüllung DOMOFERM Brandschutzschaum	optional	optional	optional
Hinterfüllung Mörtel	optional	optional	optional

✓ im Montage-Paket enthalten

# MONTAGE MIT DISTANZPLÄTTCHEN

Die Distanzierung zum Ausgleich von Mauerunebenheiten erfolgt standardmäßig mit den neu entwickelten Distanzplättchen.

## DISTANZPLÄTTCHEN-SET

Das Sorglos Montage-Paket enthält 64 Stück Distanzplättchen für eine druckfeste Distanzierung.

- 40 Stk. Materialstärke 2,5 mm
- 24 Stk. Materialstärke 1,0 mm



## Mehr Effizienz | Montage mit Distanzplättchen



### VERRUTSCHFREIE MONTAGE

---

Gekröpft für eine verrutschfreie Montage auf die Dübellasche.



### DRUCKFESTE DISTANZIERUNG

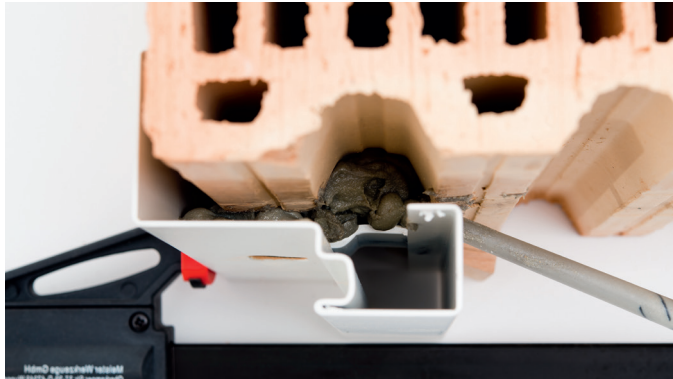
---

Druckfeste Distanzierung bis zu 15,5 mm möglich



# DISTANZIERUNG MIT 2K-MÖRTEL

Optional kann die druckfeste Distanzierung auch mit dem DOMOFERM 2K-Mörtel erfolgen. Dieser gleicht vor allem starke Unebenheiten aus und kann auch bei feuchten Wänden eingesetzt werden.



## DOMOFERM 2K-MÖRTEL

- 300 ml Kartusche für handelsübliche Kartuschenpresse
- Schnelle und sichere Montage bei unebenen Wänden
- Verarbeitungszeit bei Raumtemperatur ~ 5 min.
- Rasche Belastbarkeit



# ABFUGEN MIT DOMOFERM ACRYL



## FÜR EINE PERFEKTE FUGE

- Plastoelastischer Acryl-Dichtstoff in 310 ml Kartusche
- Zur Abdichtung der Bauanschlussfuge zwischen Zarge und Wandsystem
- Prüfungsnachweislich verwendbar mit allen DOMOFERM Feuer-schutzelementen
- Leicht in der Verarbeitung - auch auf saugenden Untergründen überstreichbar





MEHR SICHERHEIT



# HINTERFÜLLUNG MIT BRANDSCHUTZSCHAUM

Die BAUMEISTER ist ohne Zargenhinterfüllung als Brandschutzelement zugelassen. Für erhöhten Schallschutz und Wärmedämmung kann das Element jedoch alternativ hinterfüllt werden. Am effektivsten und schnellsten geht es mit dem DOMOFERM Brandschutzschaum. Der geschlossenzellige Aufbau garantiert eine perfekte Hinterfüllung für optimalen Schall- und Wärmeschutz und besteht auch die brandschutztechnische Zulassung.



## DOMOFERM BRANDSCHUTZSCHAUM

- Wärmedämmend isolierend
- Höherer Schallschutz – bis zu 7 dB mit Anschlag-schiene oder 30 dB mit absenkbarer Boden-dichtung DOMATIC
- Geprüft und zugelassen für BAUMEISTER-System
- Geschlossenzellig
- Feuchtigkeitshärtend
- 1,5-2 fache Ausdehnung



# HINTERFÜLLUNG MIT STEINWOLLE

Alternativ lässt sich die Zarge auch mit Steinwolle hinterfüllen.



## STEINWOLLE

- Handelsübliche Steinwolle mit mind. Raumgewicht 40 kg/m<sup>3</sup> verwendbar
- Hinterfüllung durch die Bauanschlussfuge
- Für erhöhten Schall- und Wärmeschutz





ODER OHNE HINTERFÜLLUNG



PRODUKTVORTEILE

# MEINE VORTEILE

Im Alltag attraktiv und funktionell, im Notfall hundertprozentig sicher. Das ist, was eine erstklassige Tür auszeichnet. Dafür steht die BAUMEISTER.



## FORMSCHÖNES BANDSYSTEM

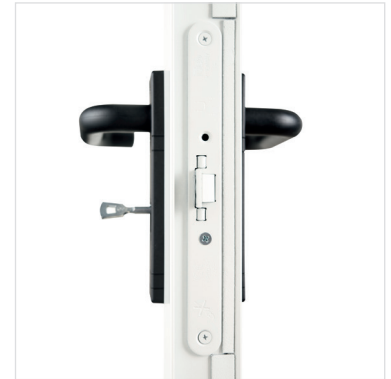
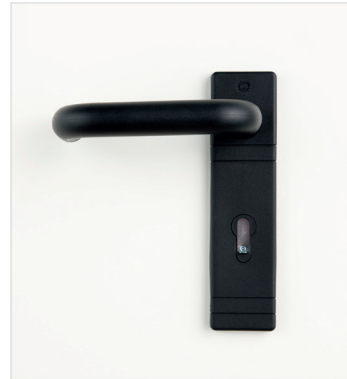
- Konstruktionsband höhenverstellbar
  - +/- 3 mm mit Inbusschlüssel  
(kein Spezialwerkzeug notwendig)
- Federband mit einstellbarer Federkraft
- Bänder mit Türblatt verschraubt
  - Maximale Stabilität und kein Spannungsverzug
  - Austauschfähige Türblattbandteile



## FH-BESCHLAG

---

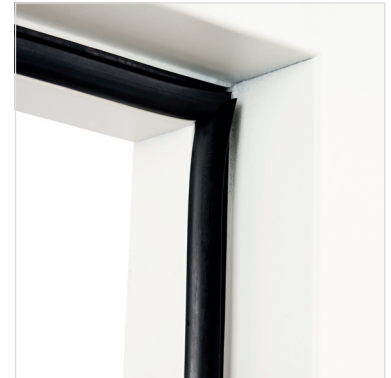
Der Standard FH-Beschlag mit Gleitlagertechnik erfüllt Gebrauchskategorie Klasse 4 (höchste Klasse) nach EN 1906 und ist mit einem Profilzylinder sowie einem mitgelieferten Buntbarteinsatz ausgestattet. Der Feuerschutz ist durch eine Zylinderblende stets gewährleistet.



## HOHLKAMMERDICHTUNG

---

Die im SORGLOS-Montagepaket enthaltene PVC-freie Hohlkammerdichtung sorgt für einen leisen Schließvorgang und schützt vor Staub, Schmutz und Wärmeverlust.

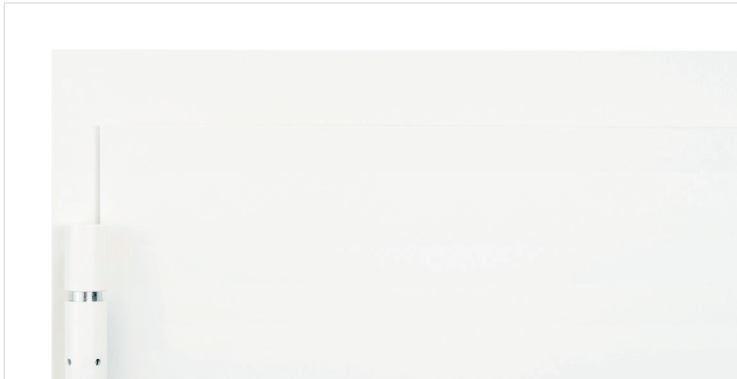




### 4-SEITIG GEFÄLZTES TÜRBLATT

---

4-seitig gefälztes Türblatt für optimalen Raumabschluss und beste Optik



### EINHEITLICHE OBERFLÄCHEN

---

- Einheitliche Grundierung von Zarge und Türblatt in RAL 9010 (Reinweiß)
- Abdeckkappen in gleicher Farbe
- Das BAUMEISTER-Element wird mit einer neuartigen, glatten und äußerst robusten Oberfläche in der Farbe RAL 9010 grundiert und erleichtert somit eine nachträgliche Lackierung.



ZUBEHÖR

# ZUBEHÖR

Das passende Zubehör sorgt für optimale Funktionalität und ansprechendes Design. Den letzten Schliff erhält die BAUMEISTER durch die große Auswahl an Ausstattungsmöglichkeiten.



Optionales Zubehör für Baumeister ab Lager einsetzbar



Optionales Zubehör für Baumeister auf Maß einsetzbar



## BESCHLÄGE



Optional kann die Tür mit preiswerten und formschönen Drückergarnituren aus Alu oder Edelstahl ausgestattet werden. Diese sind natürlich für das BAUMEISTER-Element geprüft und zugelassen.

\*Bei Lagerprodukt nur Kurzschild möglich

## TÜRSCHLIEßER DOMOFERM TS 50



Optional kann die Tür mit dem Türschließer nachgerüstet werden. Der DOMOFERM TS 50 zeichnet sich aus durch:

- einstellbare Schließgeschwindigkeit und Schließkraft
- einstellbaren Endanschlag
- besonders sanfte Schließvorgänge und Eignung für stark frequentierte Bereiche
- Die BAUMEISTER-Tür ist werkseitig mit einer Verstärkung für die Montage des Türschließers ausgerüstet.



## OBERFLÄCHE UND BESCHLÄGE

- Die Baumeister nach Maß ist in unterschiedlichen RAL-Tönen nach Wahl erhältlich. Entscheiden Sie sich für Ihre Traumfarbe.

## L/R PANIKSCHLOSS



Alternativ ist das Standardschloss gegen Panikschlösser nach EN 179 ausgetauschbar. Diese können von außen versperrt und trotzdem von innen geöffnet werden.

- Panikschloss mit Panikfunktion „D“ für Drücker / Drücker - Kombination
- Panikwechselschloss mit Panikfunktion „E“ für Knopf / Drücker



## DIN-PANIKSCHLÖSSER



Zusätzlich zum Standardschloss sind bei der Baumeister nach Maß auch folgende Schlösser möglich:

- Panikschloss EN 179, Funktion B - Drücker/Drücker Umschaltfunktion
- Panikschloss EN 179, Funktion E - Knopf/Drücker Wechselfunktion
- Panikschloss EN 179, Funktion D - Drücker/Drücker Durchgangsfunktion (Feuerwehrfunktion)

## ZYLINDER

Feuerschutztüren müssen mit einem feuerschutzgeprüften Verschluss ausgestattet sein.

- DOMOFERM Doppel-PZ-Zylinder, matt vernickelt, inkl. 3 Schlüssel
- Teilung, Zylinderlänge 70 mm
- Zylinderteilung 35 / 35 mm



## BODENDICHTUNG – DOMATIC



- senkt sich beim Schließen der Tür, Hub 10 mm

### Vorteile:

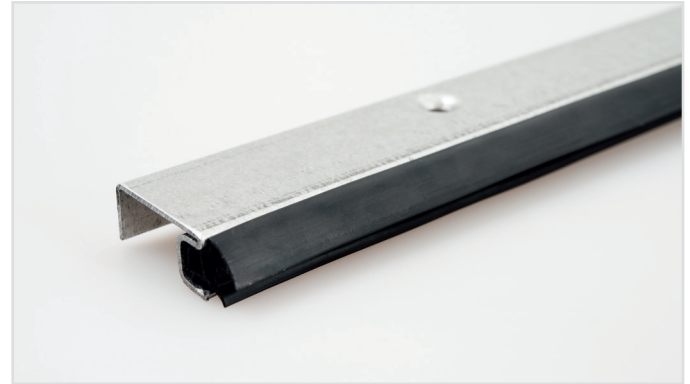
- Schallschutz von 30 dB in Kombination mit DOMOFERM Brandschutzschaum
- Rauchschutz
- barrierefrei
- auch nachrüstbar

### ANSCHLAGPROFIL BA1/BA2



Anschlagprofil ist für nachträgliche Montage

- Schallschutz von 33 dB in Kombination mit DOMOFERM Brandschutzschaum
- Verzinkter 1,5 mm starker Stahl (BA1), 1,5 mm Edelstahl V2A (BA2)
- Tiefgezogene Befestigungspunkte für versenkte Schraubköpfe
- inkl. Standard FH-Dichtung C560 FH



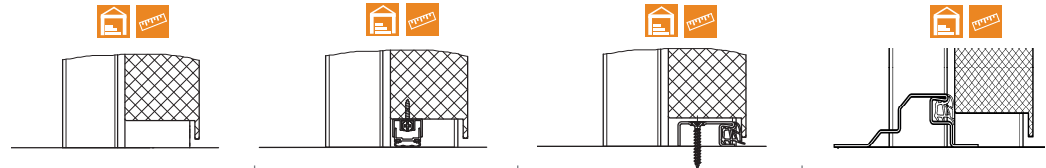
### ANSCHLAGPROFIL BA6 / BA7








Anschlagprofil für nachträgliche Montage

- Schallschutz von 37 dB in Kombination mit DOMOFERM Brandschutzschaum
- Geeignet auch für Außeneinsatz (siehe Leistungseigenschaftentabelle)
- Bauhöhe 29,5 mm mit tiefgezogenen Befestigungspunkten
- Ausführung verzinkt (BA6) bzw. Niro V2A (BA7)





	<i>ohne Bodenanschlag</i>	<i>absenkbare Dichtung Domatic</i>	<i>Bodenanschlag BA1/BA2</i>	<i>Bodenanschlag BA6/BA7</i>
 Feuerschutz	EI <sub>2</sub> 30	EI <sub>2</sub> 30	EI <sub>2</sub> 30	EI <sub>2</sub> 30
 Rauchschutz	-	S <sub>m</sub> *	-	S <sub>m</sub> *
 Schallschutz	21 dB	30 dB	33 dB	37 dB
 Luftdurchlässigkeit <i>EN 12207</i>	npd	4	npd	4
 Windlast <i>EN 12210</i>	npd	C4	npd	C4
 Schlagregendichtheit <i>EN 12208</i>	npd	npd	npd	4A
 Wärmedurchgang <i>EN 10077-1 und EN 10077-2</i>	npd	U <sub>D</sub> = 1,4 W/(m <sup>2</sup> K)	npd	U <sub>D</sub> = 1,4 W/(m <sup>2</sup> K)

\* nur bei Maß möglich

# PREISLISTE

ECONOMY Baumeister Normelement > EJ 30-C5 1 flg.

## Türblatt

- Türblattdicke 52 mm
- zweifachig aus verzinktem Stahlblech
- mit Brandschutzdämmmat
- 4seitig dränfähig, links oder rechts verflügelbar
- DIN FH Hochdruckklasse für Profiltüren über gerichtet, Drückhöhe auf Türmittlinie
- im Farbton weiß (ähnlich RAL 9010) einbrenngrundiert
- vorgezeichnet für optionales Türschließer Standard T550.

## Zarge

- Eckzarge Profil 377 für Dübellochmontage (unsichtbare Verschraubung) vorgefertigt mit Abdeckkappe
- aus 1,5 mm verzinktem Stahlblech
- ohne Bodenansatz, mit Luke 4-seitig umbauendes Profil
- im Farbton weiß (ähnlich RAL 9010) einbrenngrundiert
- mit Dichtungsnut

## SORGLÖS Montagepaket inkl. Beschläge

- Dübelloch Beton und Hohlblockziegel (je 8 Stk, Schrauben mit Dübel)
- Distanzblechpaket 6 Stk
- Distanzblechschraube C30/PH, Länge 4,00 m
- Feuerschutzdichtung C30/PH, Länge 4,00 m
- Standard U-Form FH Drückergarnitur aus Kunststoff (schwarz) mit Kurschild
- 1 Stk Federband mit Selbstschließfunktion
- 1 Stk höhenverstellbares Konstruktionsband

Bestellnummer	links	rechts	Durchgangslichte mm*	Bauartmaß mm		Stk./Preis € exkl. MwSt.
				nachschl.-verputzt	verputzt	
BMDÖLL 1*			700 x 800	790 x 890	790 x 885	297,30
BMDÖLL 2*			800 x 1200	890 x 1290	880 x 1285	302,30
BMDÖLL 3*			800 x 1800	890 x 1890	880 x 1890	407,60
BMFH44L	BMFHSR	BMFHSR	800 x 2000	890 x 2045	880 x 2040	420,80
BMFH45L	BMFHSR	BMFHSR	800 x 1800	890 x 1890	880 x 1890	420,80
BMFH45R	BMFHSR	BMFHSR	800 x 2000	890 x 2045	880 x 2040	446,60
BMFH46L	BMFHSR	BMFHSR	900 x 1800	990 x 2045	980 x 2040	420,80
BMFH46R	BMFHSR	BMFHSR	900 x 2000	990 x 2045	980 x 2040	421,50
BMFH47L	BMFHSR	BMFHSR	1000 x 2000	1090 x 2045	1080 x 2040	446,60
BMFH47R	BMFHSR	BMFHSR	1000 x 2000	1090 x 2045	1080 x 2040	446,60
BMFH48L	BMFHSR	BMFHSR	1000 x 2000	1090 x 2045	1080 x 2040	446,60
BMFH48R	BMFHSR	BMFHSR	1000 x 2000	1090 x 2045	1080 x 2040	446,60
BMFH49L	BMFHSR	BMFHSR	1200 x 2000	1290 x 2145	1280 x 2140	514,60
BMFH49R	BMFHSR	BMFHSR	1200 x 2000	1290 x 2145	1280 x 2140	514,60
BMFH412L	BMFHSR	BMFHSR	800 x 2100	890 x 2145	880 x 2140	530,80
BMFH412R	BMFHSR	BMFHSR	800 x 2100	890 x 2145	880 x 2140	530,80
BMFH413L	BMFHSR	BMFHSR	1000 x 2100	1090 x 2145	1080 x 2140	530,80
BMFH413R	BMFHSR	BMFHSR	1000 x 2100	1090 x 2145	1080 x 2140	530,80

\* L/R verwendet

Lieferanz bei grau hinterlegten Bestellnummern beachten!

Mehr Flexibilität



Bei Zusatzauftrag für:  
- Profiltüren  
- Einbauschieber  
- Normelemente

Mehr Effizienz

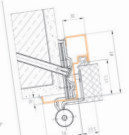


200- und 300kg-Sperren  
- reduzierte Montagezeit  
- Montageanleitung inklusive  
- mit SORGLÖS-Montagepaket

Mehr Sicherheit



Verbale Hinterfüllung  
- ohne Hinterfüllung  
- mit Schotterwolle  
- mit DOMOFERM Brandschutzschaum



Profil 377  
für unverputztes Mauerwerk  
BRM8 = DL8 + 90 mm  
BRM4 = DL4 + 45 mm  
für verputztes Mauerwerk  
BRM8 = DL8 + 80 mm  
BRM4 = DL4 + 40 mm

Bestellnummer	Stk./Preis € exkl. MwSt.
377	65,90
377	7,90
377	18,30
377	17,60
377	7,20
377	18,90
377	29,80
377	290,00
377	6,80
377	1,00

# MASSBLATT

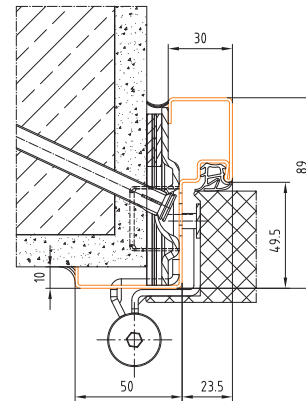
# BAUMEISTER

Bestellnummer		Durchgangslichte mm*	Baurichtmaß mm nachträgl. verputzen	Baurichtmaß mm verputzt
links	rechts			
BMOEL1*		700 x 800	790 x 890	780 x 880
BMOEL2*		800 x 1200	890 x 1290	880 x 1280
BMFH4L	BMFH4R	800 x 1850	890 x 1895	880 x 1890
BMFH5L	BMFH5R	800 x 2000	890 x 2045	880 x 2040
BMFH7L	BMFH7R	850 x 2000	940 x 2045	930 x 2040
BMFH6L	BMFH6R	900 x 2000	990 x 2045	980 x 2040
BMFH8L	BMFH8R	900 x 1850	990 x 1895	980 x 1890
BMFH9L	BMFH9R	1000 x 2000	1090 x 2045	1080 x 2040
BMFH12L	BMFH12R	1200 x 2000	1290 x 2045	1280 x 2040
BMFH51L	BMFH51R	800 x 2100	890 x 2145	880 x 2140
BMFH61L	BMFH61R	900 x 2100	990 x 2145	980 x 2140
BMFH91L	BMFH91R	1000 x 2100	1090 x 2145	1080 x 2140
BMFH13L	BMFH13R	1200 x 2100	1290 x 2145	1280 x 2140

\* L/R verwendbar

# BAUMEISTER NACH MASS

Durchgangslichte Breite mm	Durchgangslichte Höhe mm
600-1200	1400-2100



## Profil 377

für unverputztes Mauerwerk  
 BRMB = DLB + 90 mm  
 BRMH = DLH + 45 mm

für verputztes Mauerwerk  
 BRMB = DLB + 80 mm  
 BRMH = DLH + 40 mm



DOMOFERM GmbH & Co KG  
Sonnenweg 1 | 2230 Gänserndorf | Austria  
Tel: +43 (0) 2282/8400-0 | Fax : +43 (0) 2282/8400-255  
verkauf@domoferm.com | www.domoferm.com

Gültig ab Juli 2017 – Druckfehler und technische Änderungen vorbehalten.